

Rechargement Brother LC 980

Attention, ne jamais mettre à jour le firmware de votre imprimante si vous utilisez des cartouches rechargées ou compatibles. Cela altèrera le calibrage de vos couleurs.



Nous allons voir dans ce tutoriel comment faire pour recharger une cartouche d'encre Brother LC980 lorsque celle-ci est à court d'encre !

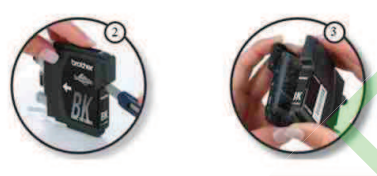
Pour cela, vous allez tout d'abord avoir besoin des choses suivantes :

- Une cartouche d'encre Brother vide
- Un kit d'encre approprié, disponible dans notre magasin
- Une seringue
- Du sopalin
- Un cutter
- De la colle
- De l'adhésif
- Un tournevis

Pour commencer vous allez enlever la petite partie coulissante se trouvant sur le haut de la cartouche. Aidez vous pour cela de votre tournevis.



Prenez ensuite votre cutter pour l'insérer dans la fente séparant les deux parties de la cartouche. Vous pourrez ainsi couper les clips retenant les deux parties de la cartouche (ils seront de la même couleur que la cartouche elle-même). Séparez ensuite la cartouche en deux. Occupez vous par la suite de la partie contenant le réservoir.



Faites un petit trou à l'endroit indiqué sur la photo ci-dessous.



Insérez ensuite votre seringue dans le dit trou en faisant en sorte de ne pas percer quoi que ce soit à l'intérieur (notamment le réservoir). A noter qu'il sera particulièrement important de ne pas percer la cartouche ailleurs sous peine de la rendre inutilisable ! Remplissez ensuite la cartouche jusqu'à ce que vous voyez le réservoir de la cartouche être complètement plein.



Colmatez ensuite le petit trou avec de la colle chaude avant de remettre les deux parties de la cartouche ensemble. Fixez les rebords avec de l'adhésif et voilà, votre cartouche sera à nouveau prête à repartir dans votre imprimante !