

# Rechargement Dell 810 noire



Nous allons voir dans ce tutoriel comment faire pour recharger correctement une cartouche d'encre Dell 810 lorsque celle-ci est vide.

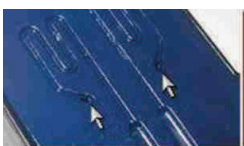
Munissez vous des choses suivantes :

- Une cartouche d'encre Dell 810 noire vide
- Un kit de rechargement adéquat, disponible dans notre magasin
- Une seringue
- Du sopalin
- Un cutter

Pour commencer, vous allez enlever l'étiquette se trouvant sur le dessus de votre cartouche. Vous pourrez ainsi avoir accès aux trous de remplissage du consommable.

Prenez ensuite votre seringue et remplissez celle-ci avec 15ml d'encre. Vous allez ensuite pouvoir passer au remplissage de votre cartouche.

Regardez la photo ci-dessous afin de bien repérer les trous de remplissage de la cartouche. Vous avez effectivement deux trous qui peuvent servir au remplissage, tout deux menant à l'éponge intérieure.



Insérez avec précaution votre seringue dans l'un des deux trous et injectez tout doucement votre encre. Une

fois que votre remplissage est effectué, remplacez ensuite l'étiquette sur le dessus de la cartouche. Si jamais elle ne tient pas en place scotchez celle-ci (sans scotcher le reste de la cartouche attention !).

Avant de replacer votre cartouche dans l'imprimante, il sera bon de laisser celle-ci se reposer quelques heures le temps que l'encre pénètre bien l'éponge. Vous pourrez ensuite la replacer et reprendre le cours de vos impressions.

N'oubliez pas de rincer votre seringue pour la prochaine utilisation !

Ce tutoriel vous a plu ? N'hésitez pas à vous rendre sur les différentes chaînes vidéos de notre marque afin d'y voir de nombreux tutoriels vous expliquant pas à pas les différentes méthodes de remplissage. Vous y trouverez également des astuces et des conseils pour bien vous occuper de vos imprimantes.

**Attention, ne jamais mettre à jour le firmware de votre imprimante si vous utilisez des cartouches rechargées ou compatibles. Cela altérera le calibrage de vos couleurs.**