

Mode d'emploi rechargement Samsung CLP-500



Comment bien recharger une cartouche toner Samsung CLP-500 ? Nous allons vous montrer la marche à suivre dans notre tutoriel !

Vous allez tout d'abord avoir besoin des choses suivantes :

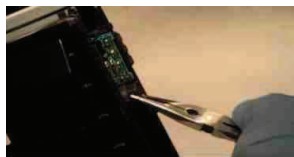
- Une cartouche d'encre de Samsung CLP-500 vide
- Un kit de rechargement pour Samsung CLP-500, disponible dans notre magasin
- Une nouvelle puce électronique
- Un tournevis
- Des gants
- Une pince

Pour la marche à suivre, voilà comment faire

Vous allez devoir tout d'abord dévisser et enlever la partie extérieure de la cartouche toner. Mettez là ensuite de côté.



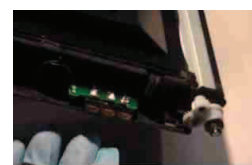
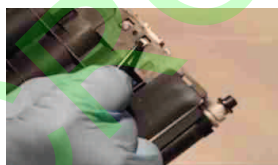
Une fois que c'est fait, vous allez pouvoir vous diriger vers le bouchon de remplissage. Enlevez celui-ci à l'aide de votre pince. Profitez en ensuite pour faire un petit nettoyage et vider la cartouche des restes de toner s'y trouvant. Cette étape sera importante si vous voulez que votre cartouche fonctionne correctement (le fait de mélanger du vieux toner avec du nouveau peut avoir de fâcheuses conséquences).



Prenez ensuite votre bouteille de toner et secouez celle-ci bien comme il faut. Remplissez ensuite la cartouche sans en mettre à côté ! Remplacez ensuite le bouchon de remplissage.



Vous allez pouvoir vous occuper de la puce électronique. Otez l'ancienne puce se trouvant sur la cartouche en la déclipant et remplacez par la nouvelle puce.



Vous allez pouvoir revisser la partie externe de la cartouche et la remplacer dans votre imprimante pour de nouvelles impressions. Et voilà !



Retrouvez ce tutoriel dans la vidéo juste en dessous et n'hésitez pas à vous rendre sur nos diverses chaînes vidéos pour avoir accès à d'autres conseils sur le remplissage de cartouche mais aussi l'entretien d'imprimantes.

Attention, ne jamais mettre à jour le firmware de votre imprimante si vous utilisez des cartouches rechargées ou compatibles. Cela altérera le calibrage de vos couleurs.